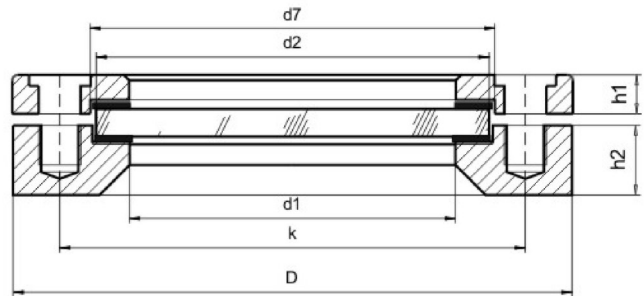


Runde Schauglasarmatur aus Edelstahl für drucklosen Einsatz



Für

- Beobachtung des Inneren von
- Behältern, Kesseln, Silos, Rührwerken usw.

Durchblick

- 80 bis 225 mm

Betriebsbedingungen

- Drucklos

Betriebstemperatur

- 150°C bei Natron-Kalk-Glas, DIN8902
- 280°C bei Borosilikatglas, DIN7080

Werkstoffnachweise

- Abnahmeprüfzeugnis EN10204-3.1B

Kombinationsmöglichkeit

- Die Kombination mit Schuglasleuchten – auch für den Einsatz in explosionsgefährdeten Bereichen – ist möglich. Die Deckelflansche können für die Befestigung solcher Leuchten mit den jeweils passenden, zusätzlichen Gewindebohrungen versehen werden.

Vorteile

außerhalb der Standardform DIN 28120:

- geringerer Außendurchmesser und dadurch kleinerer Behälterausschnitt
- flachere Höhe über der Anschweißnaht
- geringeres Gewicht
- besser zu reinigen
- günstigere Kosten

Montage

- Nach dem Verschweißen des Blockflansches an bzw. in der Behälterwand, werden die Dichtungen, die Schauglasplatte sowie der Deckelflansch aufgelegt und mit den Schrauben gegen den Blockflansch befestigt.
- Das Anziehen der Schrauben muss gleichmäßig über Kreuz erfolgen.

Aufbau

Blockflansch
Dichtungen
Schauglasplatte
Deckelrahmen
Schrauben

Werkstoffe

1.4571
Klingersil C-4400, Silikon, PTFE oder andere
Borosilikatglas DIN7081 bis 280°C Natron-Kalk-Glas DIN8902 bis 150°C
1.4571 oder andere
A2-70

Größe	NW	Sicht	Schauglas		Flansche				Schrauben		Dichtungen	
	DN	d1	d2	s	D	k	h1	h2	Anzahl	Gewinde	d1	d7
1	50	80	100	10	140	120	10	15	4	M6	80	102
2	80	100	125	10	165	145	10	15	8	M6	100	127
3	100	125	150	10	190	170	10	15	8	M6	125	152
4	125	150	175	10	215	195	10	15	8	M6	150	177
5	150	175	200	10	240	220	10	15	8	M6	175	202
6	200	225	250	10	290	270	10	15	8	M6	225	252
7	400	400	425	15	470	445	15	20	16	M8	427	402