

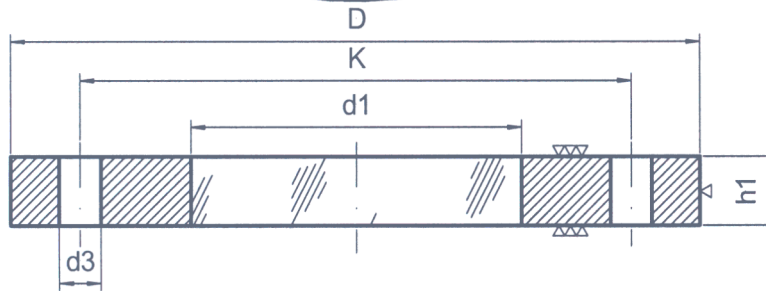
Entwurfsgeprüft
als Druckgeräteeinzelteil nach RL 97/23/EG

Prüfbescheinigungs-Nr.:10-223924-2.3

Datum: 2011-01-17

TÜV SÜD Chemie Service GmbH
Benannte Stelle, Kenn-Nr. 1682

Prüflabor
[Signature]
Schlechtinger



Wichtig !

nur geeignet für plane Gegenflansche
ohne Dichtleiste, durchgehende
Dichtung erforderlich

Important !

requires parallel flat face mating flange
and full gasket

Metallverschmolzene Schauglasflansche in Anlehnung an DIN 7079
Anschlußmaße nach DIN 2501
Glasqualität: Borosilikatglas nach DIN 7079 / DIN 7080

Flanschwerkstoff	Zulässige Temperatur	Werkstoffnachweise nach AD-M-Reihe W	Technische Lieferbedingungen
1.4462	-40°C bis 280°C	EN 10204-3.2	EN 10028-7 + VdTÜV-Wbl. 418
2.4602	-80°C bis 300°C	EN 10204-3.2	VdTÜV-Wbl. 479
S355J2+N (1.0577+N) S355J2G3 (1.0570)	-10°C bis 300°C	EN 10204-3.1	EN 10025-2

Nenndruck 10

Schauglas Nr.	Flansch				Glas d ₁	Schrauben		Dichtung durchgehend
	NW	D	K	h ₁		Anzahl	d ₃	
11.010.040	40	150	110	16	4	M16	18	150x70x2
11.010.050	50	165	125	18				165x85x2
11.010.065	65	185	145	18				185x105x2
11.010.080	80	200	160	20				200x120x2
11.010.100	100	220	180	20				220x140x2
11.010.125	125	250	210	22	8	M20	22	250x170x2
11.010.150	150	285	240	22				285x195x2
11.010.200	200	340	295	25				340x250x2

2011	Glasdurchmesser NW125 und NW150	01.2011	K.S.
2011	Werkstoff 2.4602	01.2010	K.S.
2011	Prüfgrundlage	01.2011	K.S.
Ausgabe	Änderung	Tag	Name

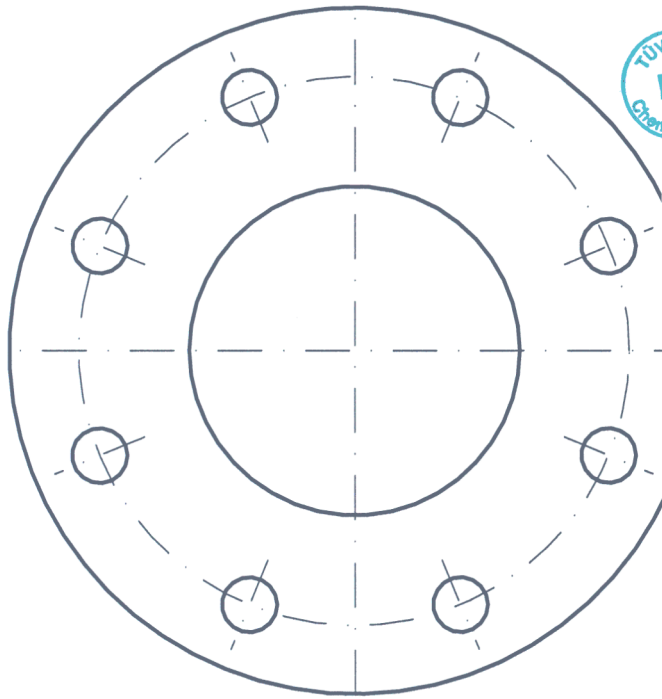
Zeichnung Nr.11.010

METAGLAS®
metallverschmolzene
Schauglasflansche
für Dichtfläche Form A

**herberts
industrieglas**

GmbH & Co. KG
Gewerbeschulstraße 72
D-42289 Wuppertal
Tel +49-202-25902 42
Fax +49-202-597837
info@metaglas.com
www.metaglas.com

Gezeichnet	Datum	Name
Schuller	01.2011	
Geprüft		



Entwurfsgeprüft

als Druckgeräteeinzelteil nach RL 97/23/EG

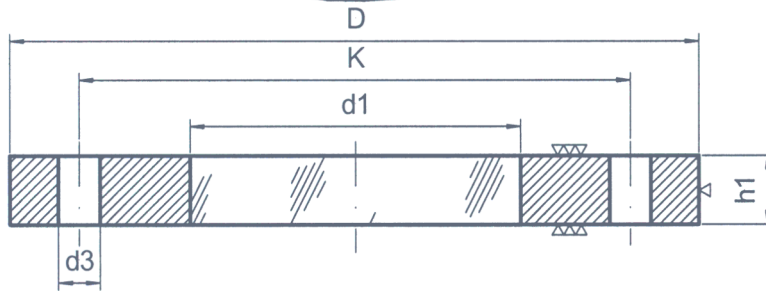
Prüfbescheinigungs-Nr.: 10-223924-2.4

Datum: 2011-01-17

TÜV SÜD Chemie Service GmbH
Benannte Stelle, Kenn-Nr. 1682

Prüflabor

[Signature]
Schlechtinger



Wichtig !

nur geeignet für plane Gegenflansche ohne Dichtleiste, durchgehende Dichtung erforderlich

Important !

requires parallel flat face mating flange and full gasket

Metallverschmolzene Schauglasflansche in Anlehnung an DIN 7079
Anschlußmaße nach DIN 2501
Glasqualität: Borosilikatglas nach DIN 7079 / DIN 7080

Flanschwerkstoff	Zulässige Temperatur	Werkstoffnachweise nach AD-M-Reihe W	Technische Lieferbedingungen
1.4462	-40°C bis 280°C	EN 10204-3.2	EN 10028-7 + VdTÜV-Wbl. 418
2.4602	-80°C bis 300°C	EN 10204-3.2	VdTÜV-Wbl. 479
S355J2+N (1.0577+N) S355J2G3 (1.0570)	-10°C bis 300°C	EN 10204-3.1	EN 10025-2

Nenndruck 16

Schauglas Nr.	Flansch				Glas d ₁	Schrauben		Dichtung durchgehend
	NW	D	K	h ₁		Anzahl	d ₃	
11.016.040	40	150	110	16	4	M16	18	150x70x2
11.016.050	50	165	125	18				165x85x2
11.016.065	65	185	145	18				185x105x2
11.016.080	80	200	160	20				200x120x2
11.016.100	100	220	180	20	8	M20	22	220x140x2
11.016.125	125	250	210	22				250x170x2
11.016.150	150	285	240	25				285x195x2
11.016.200	200	340	295	30				340x250x2

2011	Glasdurchmesser NW125 und NW150	01.2011	K.S.
2011	Werkstoff 2.4602	01.2010	K.S.
2011	Prüfgrundlage	01.2011	K.S.
Ausgabe	Änderung	Tag	Name

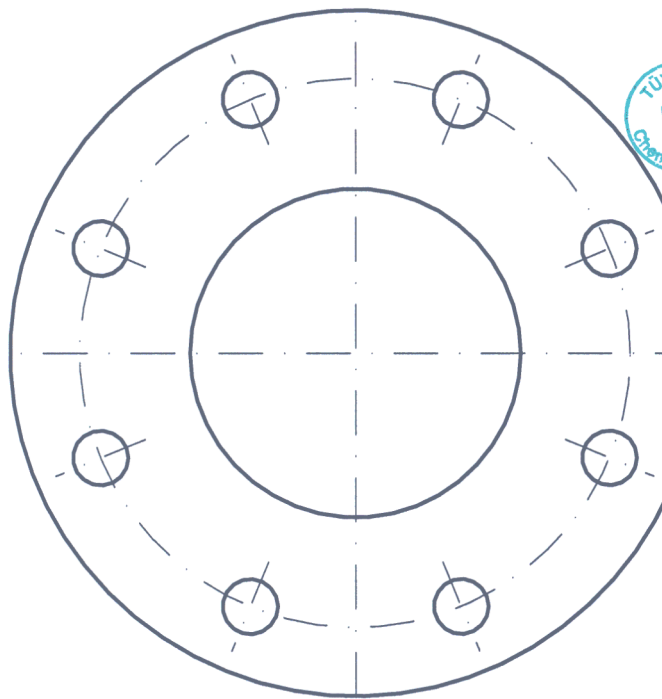
Zeichnung Nr.11.016

METAGLAS®
metallverschmolzene Schauglasflansche für Dichtfläche Form A

herberts industrieglas

GmbH & Co. KG
Gewerbeschulstraße 72
D-42289 Wuppertal
Tel +49-202-25902 42
Fax +49-202-597837
info@metaglas.com
www.metaglas.com

Gezeichnet	Datum	Name
Schuller	01.2011	
Geprüft		



Entwurfsgeprüft

als Druckgeräteeinzelteil nach RL 97/23/EG

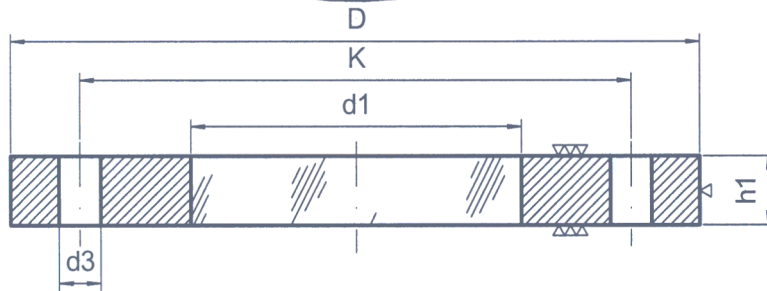
Prüfbescheinigungs-Nr.:10-223924-2.5

Datum: 2011-01-17

TÜV SÜD Chemie Service GmbH
Benannte Stelle, Kenn-Nr. 1682

Prüflabor

[Signature]
Schlechtinger



Wichtig !

nur geeignet für plane Gegenflansche ohne Dichtleiste, durchgehende Dichtung erforderlich

Important !

requires parallel flat face mating flange and full gasket

Metallverschmolzene Schauglasflansche in Anlehnung an DIN 7079
Anschlußmaße nach DIN 2501
Glasqualität: Borosilikatglas nach DIN 7079 / DIN 7080

Flanschwerkstoff	Zulässige Temperatur	Werkstoffnachweise nach AD-M-Reihe W	Technische Lieferbedingungen
1.4462	-40°C bis 280°C	EN 10204-3.2	EN 10028-7 + VdTÜV-Wbl. 418
2.4602	-80°C bis 300°C	EN 10204-3.2	VdTÜV-Wbl. 479
S355J2+N (1.0577+N) S355J2G3 (1.0570)	-10°C bis 300°C	EN 10204-3.1	EN 10025-2

Nenndruck 25

Schauglas Nr.	Flansch				Glas d ₁	Schrauben			Dichtung durchgehend
	NW	D	K	h ₁		Anzahl		d ₃	
11.025.040	40	150	110	18	40	4	M16	18	150x70x2
11.025.050	50	165	125	20	50				165x85x2
11.025.065	65	185	145	22	70				185x105x2
11.025.080	80	200	160	24	80				200x120x2
11.025.100	100	235	190	24	100	8	M20	22	235x145x2
11.025.125	125	270	220	26	120				270x170x2
11.025.150	150	300	250	30	125				300x200x2

2011	Glasdurchmesser NW125	01.2011	K.S.
2011	Werkstoff 2.4602	01.2010	K.S.
2011	Prüfgrundlage	01.2011	K.S.
Ausgabe	Änderung	Tag	Name

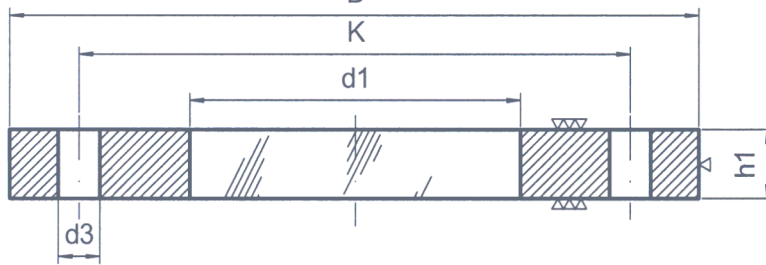
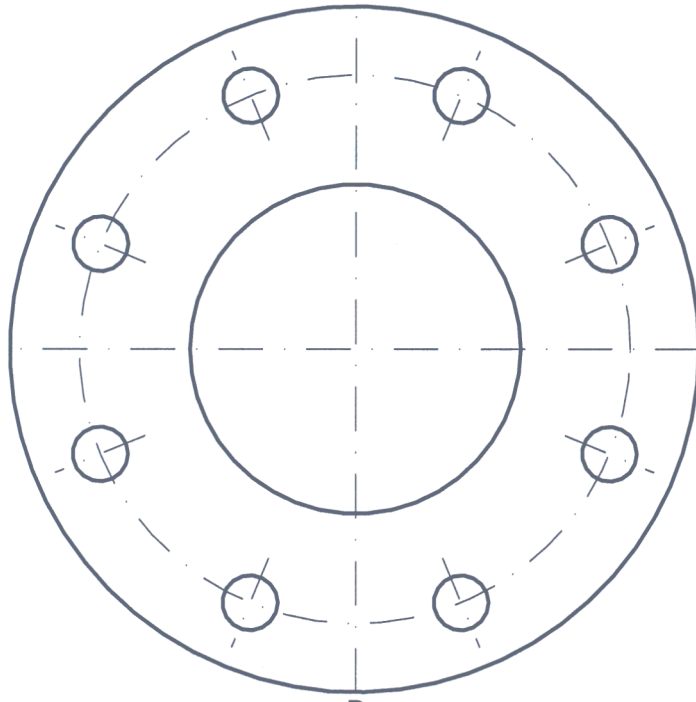
Zeichnung Nr.11.025

METAGLAS®
metallverschmolzene Schauglasflansche für Dichtfläche Form A

herberts industrieglas

GmbH & Co. KG
Gewerbeschulstraße 72
D-42289 Wuppertal
Tel +49-202-25902 42
Fax +49-202-597837
info@metaglas.com
www.metaglas.com

Gezeichnet	Datum	Name
	01.2011	Schuller
Geprüft		



Entwurfsgeprüft
als Druckgeräteeinzelteil nach RL 97/23/EG

Prüfbescheinigungs-Nr.: 10-223924-2.1.1

Datum: 2011-01-16

TÜV SÜD Chemie Service GmbH
Benannte Stelle, Kenn-Nr. 1682

Prüflabor

[Signature]
Schlechtinger

Wichtig !

nur geeignet für plane Gegenflansche ohne Dichtleiste, durchgehende Dichtung erforderlich

Important !

requires parallel flat face mating flange and full gasket

Metallverschmolzene Schauglasflansche in Anlehnung an DIN 7079
Anschlußmaße nach DIN 2501
Glasqualität: Borosilikatglas nach DIN 7079 / DIN 7080

Flanschwerkstoff	Zulässige Temperatur	Werkstoffnachweise nach AD-M-Reihe W	Technische Lieferbedingungen
1.4462	-40°C bis 280°C	EN 10204-3.2	EN 10028-7 + VdTÜV-Wbl. 418
2.4602	-80°C bis 300°C	EN 10204-3.2	VdTÜV-Wbl. 479
S355J2+N (1.0577+N) S355J2G3 (1.0570)	-10°C bis 300°C	EN 10204-3.1	EN 10025-2

Nennndruck 40

Schauglas Nr.	Flansch				Glas d ₁	Anzahl	Schrauben		Dichtung durchgehend
	NW	D	K	h ₁				d ₃	
11.040.065	65	185	145	22	70	8	M16	18	185x105x2
11.040.080	80	200	160	24	70		M20	22	200x120x2
11.040.100	100	235	190	25	80		M24	26	235x145x2
11.040.125	125	270	220	32	100				270x170x2
11.040.150	150	300	250	35	125				300x200x2

<p>Zeichnung Nr.11.040</p>				<p>METAGLAS® metallverschmolzene Schauglasflansche für Dichtfläche Form A</p>			<p>herberts industrieglas GmbH & Co. KG Gewerbeschulstraße 72 D-42289 Wuppertal Tel +49-202-25902 42 Fax +49-202-597837 info@metaglas.com www.metaglas.com</p>					
				2011		Werkstoff 2.4602	01.2011	K.S.	Datum		Name	
				2010		Prüfgrundlage	12.2010	K.S.	Gezeichnet		Schuller	
				Ausgabe		Änderung	Tag	Name	Geprüft			