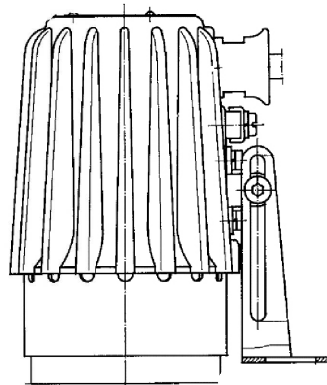


Schauglasleuchten USL05-Ex, USL05-LED-Ex



**Zum Aufsetzen auf Schauglas-Armaturen**

- Universell einsetzbare Schauglasleuchte in Ex-Ausführung, die sowohl für die Kombination von Sicht- und Lichtglas (1-Flansch-Version) als auch für deren separate Anordnung (2-Flansch-Version) hervorragend geeignet ist.

**Kleine Bauweise, hohe Lichtleistung**

- Blendfreie Ausleuchtung; passend für runde Schauglas-Armaturen nach DIN 28120/DIN 28121 oder ähnlich sowie für SchraubSchauglas-Armaturen analog DIN 11851 und Durchfluss-Schauglas-Armaturen.

**Betriebstemperatur**

- Leuchten dieses Typs sind je nach Lampenbestückung für den Einsatz in Umgebungstemperaturen bis 60°C zugelassen.

**Werkstoffe**

- Leuchtenkörper: korrosionsbeständige Alu-Guss-Legierung, GK-ALSi10Mg
- Leitungseinführungsstutzen: mit druckdicht eingegossener Anschlussleitung, 2 m, Sinotherm 110 H05GG-F 3G 1,5 mm<sup>2</sup>
- Schutzleiterklemme: Lampeninnenraum bereits angeschlossen; weitere Schutzleiterklemme außen am Gehäuse
- Lichtdurchlass: als Einheit aus Alu-Ring und Glas.
- Dichtung: Viton

**EG-Baumusterprüfbescheinigung**

- EG-Baumusterprüfbeschein. BVS 08 ATEX E 133
- II 2G Ex db IIC T6 Gb
- II 2D Ex tb IIIC T80°C Db

**Technische Daten Ex-Schutz**

**Gas**

- EN IEC 60079-0: 2018 Allgemeine Anforderungen
- EN 60079-1: 2014 Druckfeste Kapselung 'd'
- Explosionsgruppe: IIC (beinhaltet IIA und IIB)
- Temperaturklasse: T6

**Staub**

- EN IEC 60079-0: 2018 Allgemeine Anforderungen
- EN 60079-31: 2014 Schutz durch Gehäuse "t"
- Explosionsgruppe: IIIC (beinhaltet IIIA und IIIB)
- Temperaturklasse: T80°C

USL05LED-Ex	Nennsp.	Abstrahl-	Halogen-Glühl.	Umgebungstemp. -20°C ≤ Ta ≤ +50°C -20°C ≤ Ta ≤ +60°C			
		winkel	bzw. LED				
		Grad	Lumen*				
230V AC - 4W	230V ≈	12/25/38	360-430 lm			2G T6	2D T80°C
24V AC/DC-7,5W	24 ≈	12/25/38	360-430 lm	2G T6	2D T80°C		
110-230 V AC – 7,5 W	230 ≈	12/25/38	360-430 lm	2G T6	2D T80°C		

\*je nach Abstrahlwinkel