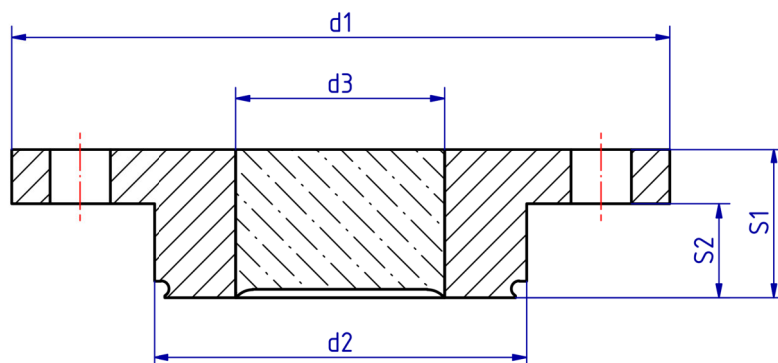


METAGLAS® Schaugläser für Neumo BioControl



Anwendung

- Neumo BioControl

Vorteile

- totaumentraumfreies Gehäuse ohne Dome und Pfützen
- durch metallischen Anschlag definierte Verformung des O-Ringes
- spaltfreie Abdichtung
- CIP- und SIP-fähig
- Sicherheit gegen Totalversagen
- hohe Betriebsdauer

Technische Daten

- Richtlinie 2014/68/EU, AD 2000 Merkblätter, DIN 7079
- Werkstoffe nach VdTÜV-Blättern und den dafür vorgesehenen DIN/EN Normen
- Glasqualität: Borosilikatglas nach DIN 7080 / DIN 7079

Werkstoffnachweise

- Abnahmeprüfzeugnis EN 10204-3.1 (auf Anfrage AD2000 W2)

Betriebsbedingungen

- Druck: 16 bar
- Temperatur: siehe Tabelle

Ringwerkstoff	Temperatur (TS)
1.4462	-30°C bis +280°C
2.4602	-60°C bis +300°C

Nennweite	Nenndruck	d1	d2	d3	S1	S2	O-Ring
25	16	64	30,35	18	20	11	23,5 x 3,0
50	16	90	49,85	30	27	17	42,0 x 3,0
65	16	120	67,85	38	27	17	60,0 x 3,0
80	16	140	87,40	45	37	25	78,0 x 3,0