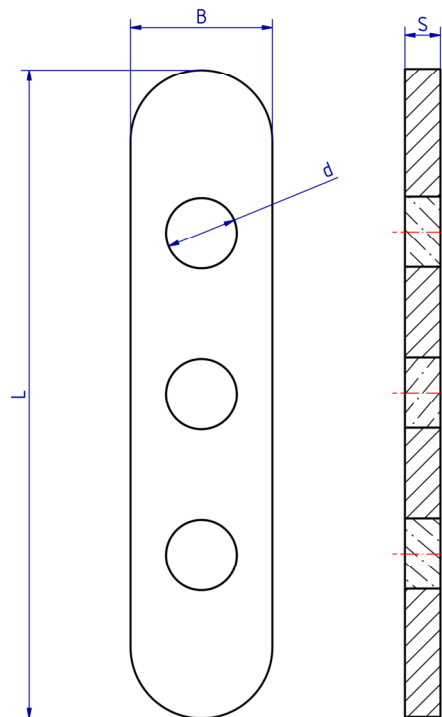


METAGLAS® Langschaugläser



Vorteile

- Sicherheit gegen Totalversagen
- hohe Betriebsdauer
- einfache Montage
- konstruktive Lösungen

Technische Daten

- Richtlinie 2014/68/EU, AD 2000 Merkblätter, DIN 7079
- Werkstoffe nach VdTÜV-Blättern und den dafür vorgesehenen DIN/EN Normen
- Glasqualität: Borosilikatglas nach DIN 7080 / DIN 7079

Betriebsbedingungen

- Druck: -1 bis 40 bar, höhere Druckstufen möglich
- Temperatur: -60°C bis 300°C, abhängig von den Werkstoffen

Werkstoffe

- 1.4462, 2.4602 u.a.

Werkstoffnachweis

- Abnahmeprüfzeugnis EN 10204-3.1

Abmessungen

- in Anlehnung an DIN 7081
- oder nach Kundenspezifikation

Größe	L	B	S	Glas	
				d	Anzahl
1	115	34	17,5	16	4
2	140	34	17,5	16	4
3	165	34	17,5	16	5
4	190	34	17,5	16	6
5	220	34	17,5	16	7
6	250	34	17,5	16	8
7	280	34	17,5	16	9
8	320	34	17,5	16	10
9	340	34	17,5	16	11