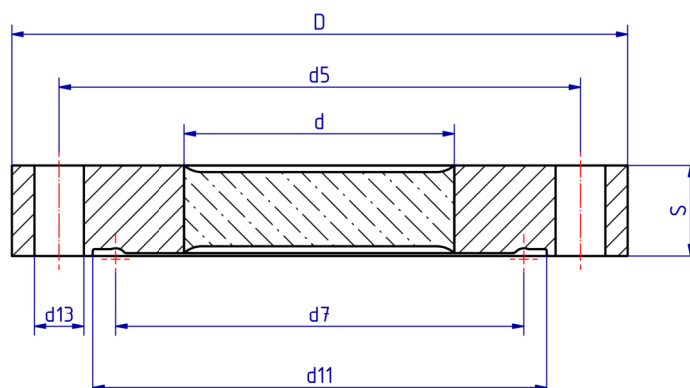
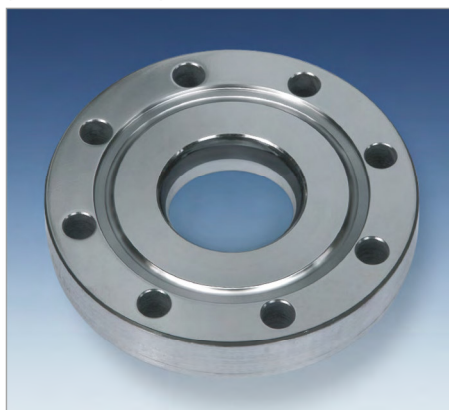


## METAGLAS® Schauglasflansche für Aseptik-Verbindungen DIN 11864-2 (Bundflansch)



### Anwendung

- Aseptik-Verbindung DIN 11864 Teil 2 Form A
- Ausführung Bundflansch für Montage auf Aseptik-Nutflansch Form A

### Werkstoffnachweise

- Abnahmeprüfzeugnis EN 10204-3.1 oder 3.2

### Ringwerkstoff Temperatur (TS)

Ringwerkstoff	Temperatur (TS)
1.4462	-30°C bis +280°C
2.4602	-60°C bis +300°C
2.4610	-60°C bis +300°C

### Technische Daten

- Richtlinie 2014/68/EU, AD 2000 Merkblätter, DIN 7079
- Werkstoffe nach VdTÜV-Blättern und den dafür vorgesehenen DIN/EN Normen
- Glasqualität: Borosilikatglas nach DIN 7080 / DIN 7079
- Glas beidseitig konkav geschliffen und poliert

### Vorteile

- Schauglas und Dichtform entsprechen den Empfehlungen der EHEDG (European Hygienic Equipment Design Group)
- nach ASME BPE (Bioprocessing Equipment)
- GMP-gerecht für Sauberkeit, Reinigen, Sterilisieren
- Sicherheit gegen Totalversagen
- hohe Betriebsdauer
- CIP- und SIP-fähig
- luftseitig bündiger Abschluss

Nennweite DN			max zuläss. Druck	D	d	d7	d5	d11	d13	S	O-Ring
Reihe A DIN 11850	Reihe B ISO 1127	Reihe C ISO 2037 BS 4825									
40	-	-	16	82	35	44,56	65	53,7	4 x Ø9	14	40 x 5
-	42,4	-	16	82	35	44,96	65	54,1	4 x Ø9	14	40,5 x 5
-	48,3	-	16	88	35	50,86	71	60,0	4 x Ø9	14	46,5 x 5
-	-	2"	16	92	35	54,36	75	63,5	4 x Ø9	14	50 x 5
50	-	-	16	94	40	56,56	77	65,7	4 x Ø9	16,3	52 x 5
-	60,3	-	16	103	40	62,86	85	72,0	4 x Ø9	16	58,5 x 5
-	-	2½"	16	107	45	66,76	89	75,9	8 x Ø9	18	62 x 5
65	-	-	16	113	45	72,56	95	81,7	8 x Ø9	16	68 x 5
-	76,1	-	16	125	50	78,26	104	88,4	8 x Ø11	20	73,5 x 5
-	-	3"	16	125	50	79,46	104	89,6	8 x Ø11	20	75 x 5
80	-	-	16	133	55	87,56	112	97,7	8 x Ø11	20,26	83 x 5
-	88,9	-	16	137	60	90,86	116	101,0	8 x Ø11	20	86,5 x 5
-	-	4"	10	157	70	103,96	135	114,4	8 x Ø11	22,5	100 x 5
100	-	-	10	159	65	106,56	137	116,7	8 x Ø11	24	102 x 5
-	114,3	-	10	168	70	115,81	146	125,9	8 x Ø11	24	111 x 5
125	-	-	10	183	75	131,56	161	141,7	8 x Ø11	22	127 x 5
150	-	-	10	213	90	156,56	188	167,7	8 x Ø14	26	152 x 5