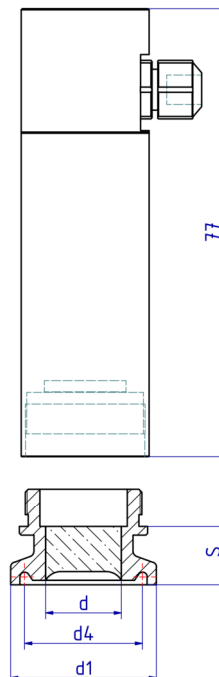


METACLAMP® Schaugläser für Klemmverbindungen und Schauglasleuchten Mikrolux



Anwendung

- Klemmstutzen nach DIN 32 676 / ISO 2852

Werkstoffnachweise

- Abnahmeprüfzeugnis EN 10204-3.1 oder 3.2 gegen Mehrkosten

Zulassungen

- ASM BPE

Betriebsbedingungen

- Druck: -1 bis 16 bar
- Temperatur: siehe Tabelle

Ringwerkstoff	Temperatur (TS)
1.4462	-30°C bis +280°C
2.4602	-60°C bis +300°C

Technische Daten

- Richtlinie 2014/68/EU, AD 2000 Merkblätter, DIN 7079
- Werkstoffe nach VdTÜV-Blättern und den dafür vorgesehenen DIN/EN Normen
- Glasqualität: Borosilikatglas nach DIN 7080 / DIN 7079

Vorteile

- extrem kompakte Bauweise
- wartungsfreundliche Steckverbindung
- optimal für die Ausleuchtung von Kleinstbehältern, wie Bioreaktoren, Labormischern usw. in nichtexplosionsgefährdeten Betriebsstätten
- steriltechnische Ausführung

Edelstahlleuchte Typ 1803 „Mikrolux“

- Anschlussspannung: 6-24VDC LED-light-engine
2W-140lm für Dauerbetrieb
4W-340lm für Momentanbetrieb
- Steriltechnisch optimiertes Gehäuse aus Edelstahl 1.4301
- 3- oder 4-polige Steckverbindung
- Mittlere Lebensdauer der LED-light-engine: 50.000 Betriebsstunden
- Staubdicht und strahlwassergeschützt, IP65 nach EN 60 529/DIN VDE 0470 Teil 1

Nennweite			d1	d	d4	S	maximal zulässiger Druck [bar]
DIN	ISO	ASME BPE					
-	8/10	1/2" / 3/4"	25	13	20,5	10	16
10/15/20	-	-	34	14	27,5	8	16
25/32/40	15/20/25	1 1/2" / 1"	50,5	14	43,5	10	16