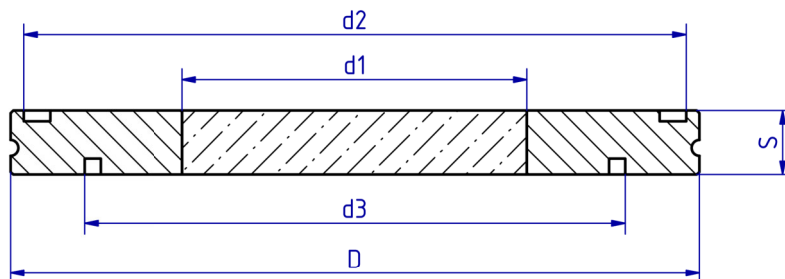
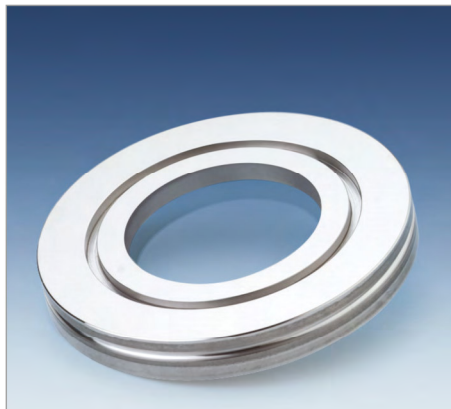


## METAGLAS® ISO-K Schaugläser



### Anwendung

- ISO-K –Verbindungen
- Ultrahochvakuum

### Vorteile

- extrem kompakte Bauweise
- geeignet für Vakuum und Druck
- Sicherheit gegen Totalversagen
- mühelose, anleitungsfreie Montage
- hohe Betriebsdauer

### Betriebsbedingungen

#### Ringwerkstoff Temperatur (TS)

Ringwerkstoff	Temperatur (TS)
1.4462	-30°C bis +280°C
2.4602	-60°C bis +300°C
2.4610	-60°C bis +300°C

### Technische Daten

- Richtlinie 2014/68/EU, AD 2000 Merkblätter, DIN 7079
- Werkstoffe nach VdTÜV-Blättern und den dafür vorgesehenen DIN/EN Normen
- Glasqualität: Borosilikatglas nach DIN 7080 / DIN 7079

### Werkstoffnachweise

- Abnahmeprüfzeugnis EN 10204-3.1 oder 3.2 gegen Mehrkosten

NW	D	d1	d2	d3	S
63	95	50	92	70	12
80	110	60	105	83	12
100	130	65	125	102	12
125	155	75	150	127	12
160	180	90	175	153	12
200	240	120	235	213	12
250	290	140	285	261	12