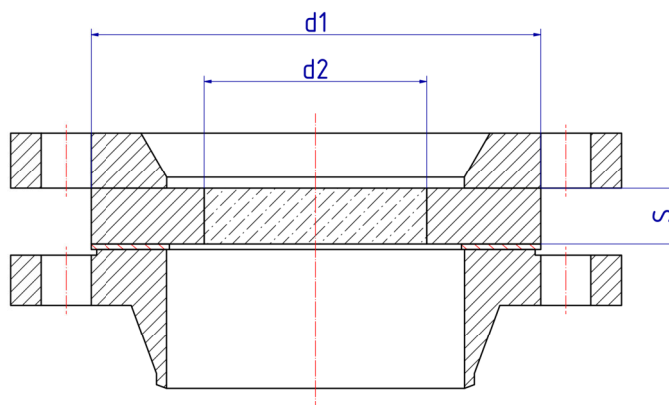
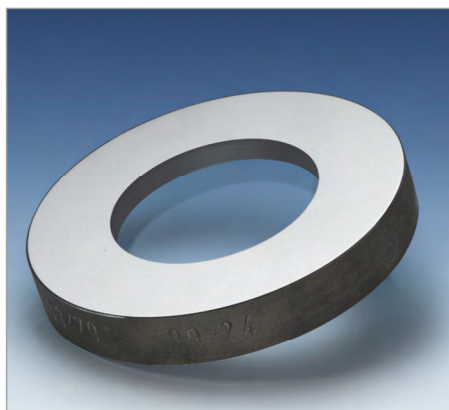


METAGLAS® Schauglasplatten für Vorschweißflansche nach DIN



Anwendung

- Stützen nach DIN 28115 bzw. 28025
- Vorschweißflansche DIN EN 1092-1, Form B
- anstelle von Schauglasarmaturen DIN 28121

Vorteile

- Sicherheit gegen Totalversagen
- mühelose, kostengünstige Montage (Ersatz für DIN 28121)
- Einsparung von Dichtungen
- hohe Betriebsdauer

Technische Daten

- Richtlinie 2014/68/EU, AD 2000 Merkblätter, DIN 7079
- Werkstoffe nach VdTÜV-Blättern und den dafür vorgesehenen DIN/EN Normen
- Glasqualität: Borosilikatglas nach DIN 7080 / DIN 7079

Zulassungen

- TÜV-Bauteilzulassung als Druckbehälterteil nach Druckbehälterverordnung*
- Factory Mutual Approval*
- Werknormen

Werkstoffnachweise

- Abnahmeprüfzeugnis EN 10204-3.1 oder 3.2

| Ringwerkstoff | Temperatur (TS) |
|---------------|------------------|
| S355J2+N | -10°C bis +300°C |
| 1.4462 | -30°C bis +280°C |
| 2.4602 | -60°C bis +300°C |
| 2.4605 | -60°C bis +300°C |
| 2.4610 | -60°C bis +300°C |

| Nennweite | maximal zulässiger Druck | | | | | |
|-----------|--------------------------|-----|----|--------|-----|----|
| | 16 bar | | | 40 bar | | |
| | d1 | d2 | S | d1 | d2 | S |
| 25 | 70 | 30 | 10 | 70* | 30 | 15 |
| 32 | 82 | 40 | 12 | 82 | 40 | 15 |
| 40 | 92 | 45 | 15 | 92 | 45 | 20 |
| 50 | 107 | 50 | 15 | 107 | 50 | 20 |
| 65 | 127 | 70 | 15 | 127 | 70 | 25 |
| 80 | 142 | 75 | 20 | 142 | 75 | 25 |
| 100 | 162 | 80 | 20 | 162* | 80 | 25 |
| 125 | 192 | 100 | 20 | 192* | 100 | 30 |
| 150 | 218 | 100 | 25 | 218* | 100 | 35 |
| 200 | 273 | 120 | 30 | 273* | 120 | 40 |

* zugelassene Abmessungen und Werkstoffe siehe www.metaglas.de