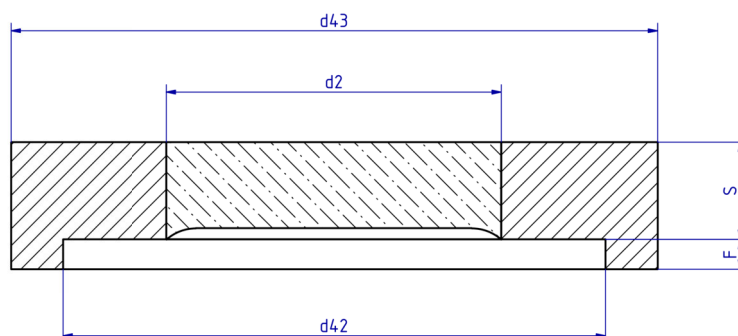
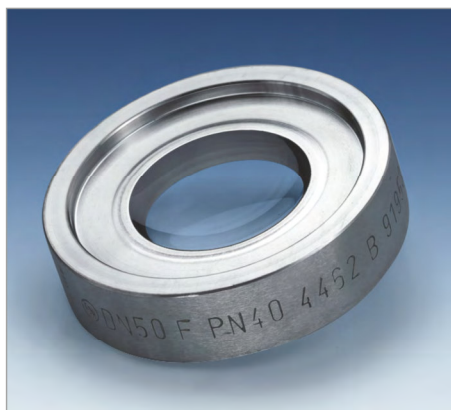


## METAGLAS® Schauglasplatten mit Feder



### Anwendung

- Stutzen nach DIN 28115 bzw. 28025
- Vorschweißflansche DIN 2632 bis 2636
- Form F (Feder nach DIN 2512) auslaufend
- Form C (E DIN EN1092-1)

### Vorteile

- Sicherheit gegen Totalversagen
- einfache, anleitungsfreie Montage
- hohe Betriebsdauer

### Ringwerkstoff Temperatur (TS)

Ringwerkstoff	Temperatur (TS)
S355J2+N	-10°C bis +300°C
1.4462	-30°C bis +280°C
2.4602	-60°C bis +300°C
2.4605	-60°C bis +300°C
2.4610	-60°C bis +300°C

### Technische Daten

- Richtlinie 2014/68/EU, AD 2000 Merkblätter, DIN 7079
- Werkstoffe nach VdTÜV-Blättern und den dafür vorgesehenen DIN/EN Normen
- Glasqualität: Borosilikatglas nach DIN 7080 / DIN 7079

### Zulassungen

- TÜV-Bauteilzulassung als Druckbehälterteil nach Druckbehälterverordnung\*
- Werknormen

### Werkstoffnachweise

- Abnahmeprüfzeugnis EN 10204-3.1 oder 3.2

### maximal zulässiger Druck

Nennweite	16 bar		40 bar		Feder		
	d2	S	d2	S	d42	d43	F
40	35	10	35	15	61	75	4,5
50	45	13	45	17	75	87	4,5
65	60	13	60	20	95	109	4,5
80	63	15	63	20	105	120	4,5
100	70	20	70	25	129	149	5,0
125	80	20	80	30	155	175	5,0
150	100	20	100	30	183	203	5,0
200	125	30	–	–	239	259	5,0

\* zugelassene Abmessungen und Werkstoffe siehe [www.metaglas.de](http://www.metaglas.de)