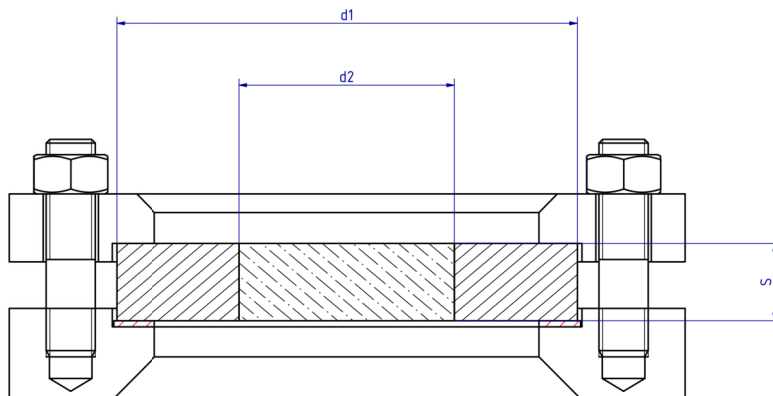


## METAGLAS® Schauglasplatten



### Anwendung

- Flanschfassungen nach DIN 28120 oder ähnlich
- Schauglasarmaturen nach DIN 28121
- Durchfluss-Schauglasarmaturen nach DIN 3236, 3237
- Rohrverschraubungen DIN 11851

### Werkstoffnachweise

- Abnahmeprüfzeugnis EN 10204-3.1 oder 3.2

Ringwerkstoff	Temperatur (TS)
S355J2+N	-10°C bis +300°C
1.4462	-30°C bis +280°C
2.4602	-60°C bis +300°C
2.4605	-60°C bis +300°C
2.4610	-60°C bis +300°C
2.4819	-60°C bis +300°C

### Technische Daten

- Richtlinie 2014/68/EU, AD 2000 Merkblätter, DIN 7079, DIN EN13445
- Werkstoffe nach VdTÜV-Blättern und den dafür vorgesehenen DIN/EN Normen
- Glasqualität: Borosilikatglas nach DIN 7080/DIN7079
- PN10 bis PN64, höhere Druckstufen möglich

### Zulassungen

- TÜV-Bauteilzulassung als Druckbehälterteil nach Druckbehälterverordnung (Wst. S355J2+N, 1.4462, 2.4610)\*
- Factory Mutual Approval\*
- CRN (Kanada)\*
- Werknormen
- DIN 7079

### Vorteile

- Sicherheit gegen Totalversagen
- mühelose, anleitungsfreie Montage
- hohe Betriebsdauer

DN	Durchmesser		maximal zulässiger Druck				
	nach DIN 28120		10 bar	16 bar	25 bar	40 bar	64 bar
*1 PN- 16	d1	d2	S	S	S	S	S
*2 PN 10	45	25	10	10	10	10	15
	60	35	10	10	12	15	18
25 <sup>1</sup>	63	35	10	10	12	15	20
40 <sup>1</sup>	80	45	10	12	15	20	22
50 <sup>1</sup>	100	55	12	15	20	25	28
80 <sup>1</sup>	125	65	15	20	25	25	30
100 <sup>1</sup>	150	70	20	25	30	30	32
125 <sup>1</sup>	175	80	20	25	30	30	35
150 <sup>1</sup>	200	100	25	30	30	35	40
200 <sup>2</sup>	250	120	30	30	35	40	–

\* zugelassene Abmessungen und Werkstoffe siehe [www.metaglas.de](http://www.metaglas.de)