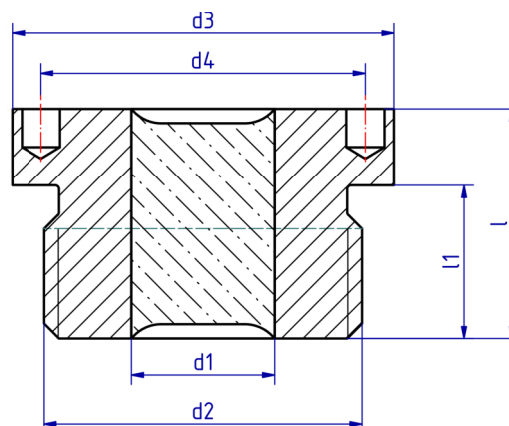
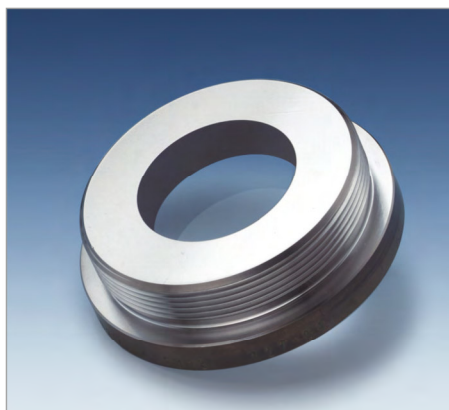


## METAGLAS® Schraubchaugläser - Rundkopfausführung



### Anwendung

- Rohrverschraubungen, Armaturen mit metrischem Feingewinde oder Whitworth-Rohrgewinde

### Vorteile

- kompakte Bauweise
- hohe Druckbeständigkeit
- einfache Montage
- hohe Betriebsdauer

### Technische Daten

- Richtlinie 2014/68/EU, AD 2000 Merkblätter, DIN 7079
- Werkstoffe nach VdTÜV-Blättern und den dafür vorgesehenen DIN/EN Normen
- Glasqualität: Borosilikatglas nach DIN 7080 / DIN 7079

### Werkstoffnachweise

- Abnahmeprüfzeugnis EN 10204-3.1

### Betriebsbedingungen

- Druck: 100 bar
- Temperatur: siehe Tabelle

### Werkstoffe

- Ringwerkstoff: S355J2+N, 1.4462 u.a.
- Glasqualität: Borosilikatglas nach DIN 7080 oder AR-Glas

### Abmessungen in Anlehnung an DIN 3852

- Form F (Abdichtung durch O-Ring)

Glasqualität	maximale Temperatur (TS)
Borosilikatglas	+280°C
AR-Glas	+150°C

d1 (Glasdurchmesser)		d2 (Gewinde)		d3	d4	l	l1	O-Ring
AR-Glas	Borosilikatglas	M-Gewinde	G-Gewinde					
10	6	M 18 x 1,5		25	21	18	11	15,3 x 2,4
10	8		G $\frac{3}{8}$ "	25	20	16,5	11	14,3 x 2,4
12	9	M 20 x 1,5		26	21	18	11	17,3 x 2,4
12	8		G $\frac{1}{2}$ "	26	21	18	11	18,0 x 2,4
16	12	M 26 x 1,5		32	27	18	11	22,0 x 3,0
16	12	M 27 x 2	G $\frac{3}{4}$ "	32	27	21	14	24,0 x 3,0
20	18	M 33 x 2		40	34	24	16	30,0 x 3,0
20	15		G1"	40	34	24	16	30,0 x 3,0
23	20	M 42 x 2		50	40	30	20	38,0 x 3,0
23	23		G1 $\frac{1}{4}$ "	50	44	23	15	38,0 x 3,0
26	25	M 48 x 2		55	48	24	14	44,0 x 3,0
26	25		G1 $\frac{1}{2}$ "	55	48	24	14,5	44,0 x 3,0
34	30	M 60 x 2		68	58	25	15,5	56,0 x 3,0
34	35		G2"	68	58	25	15,5	56,0 x 3,0
44	44	M 78 x 2		88	75	30	20	75,0 x 3,0
44	44		G2 $\frac{1}{2}$ "	88	70	26	16	70,0 x 3,0