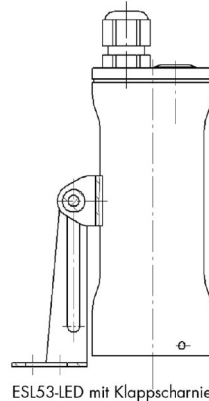
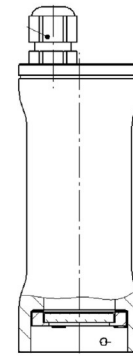


Schauglasleuchte ESL 53-LED, Edelstahl

Für den allgemeinen Einsatz mit Klappscharnier oder spezielle Sterilvariante



ESL53-LED mit Klappscharnier



ESL53-LED für Bördelbefestigung

Für

- Einsatz in der Chemie, Pharmazie, Biogas- und Lebensmittelindustrie: Zur Ausleuchtung des Inneren von Kesseln, Tanks, Rührwerken, Silos und sonstigen in der Regel geschlossenen Behältern und Reaktoren sowie auch Durchfluss-Schau-gläsern in **nicht explosionsgefährdeten Betriebsstätten**.
- ESL 53-LED-KS:** für den allgemeinen Einsatz mit Klappscharnier
- ESL 53-LED-B:** spezielle Sterilvariante für Bördelbefestigung zum Überstülpen auf Flansche, Kragen usw.
- Zum Aufsetzen auf Schauglas-Armaturen: Es handelt sich um eine universell einsetzbare Schauglasleuchte, die sowohl für die Kombination von Sicht- und Lichtglas (1-Flansch-Version) als auch für deren separate Anordnung (2-Flansch-Version) hervorragend geeignet ist.

Betriebsbedingungen

- Unabhängig vom Behälterinnendruck / Vakuum. Auf keinen Fall darf eine Schauglasleuchte den Deckelflansch oder die komplette Schauglas-Flanschfassung ersetzen bzw. unmittelbar zur Abdeckung einer Behälteröffnung verwendet werden.

Betriebstemperatur

- Max. zulässige Umgebungstem.: 50°C.

Werkstoffe

- Leuchtenkörper: Edelstahl 1.4404
- Klappscharnier und Einsteckbördel für Befestigung auf Schraub-Schauglas-Armatur DN 50/65: Edelstahl 1.4301
- Anschlusskabel: 3 m (3 x 0,75 mm²) werkseitig montiert (andere Längen auf Anfrage)

Vorteile

- Kleine Bauweise, hohe Lichtleistung: Blendfreie Ausleuchtung; passend für runde Schauglas-Armaturen nach DIN 28120/DIN 28121 oder ähnlich sowie für Schraub-Schauglas-Armaturen analog DIN 11851, METAGLAS®- und Bio-Control-Armaturen.
- Einfachste Montage durch spezielle Halterung für den praktischen Einsatz: Bei der runden Schauglas-Armatur und beim Durchfluss-Schauglas wird die Leuchte mit dem Klappscharnier auf dem Deckelflansch befestigt. Bei der Schraub-Schauglas-Armatur kann die Leuchte mit einem Bördel oder auch mit einem METAGLAS® befestigt werden.

Schutzart

- Staubdicht und strahlwassergeschützt: IP 65 nach EN 60 529/ DIN VDE 0470 Teil 1

Technische Daten

Schauglasleuchte ESL 53-LED passen ab den Nennweiten:

- runde Schauglas-Armatur nach DIN 28120: ab DN 25
- runde Schauglas-Armatur nach DIN 28121: ab DN 40
- Durchfluss-Schaugläser: ab DN 25
- Schraub-Schauglas-Armaturen ähnlich DIN 11851: ab DN 50

Spannung Wechsel-/Gleichspannung

- Betriebsspannung:** 24 V AC/DC
- Leistung:** 7 W - 500lm, Abhängig vom Abstrahlwinkel: 18° / 30°

Typ	Taster	Schalter	Klappscharnier	Bördelbefestigung
ESL 53-LED-KS	mit	ohne	mit	ohne
ESL 53-LED-KS	ohne	ohne	mit	ohne
ESL 53-LED-B	mit	ohne	ohne	mit
ESL 53-LED-B	ohne	ohne	ohne	mit
ESL 53-LED-KS	ohne	mit	mit	ohne
ESL 53-LED-B	ohne	mit	ohne	mit